

# LOT 02

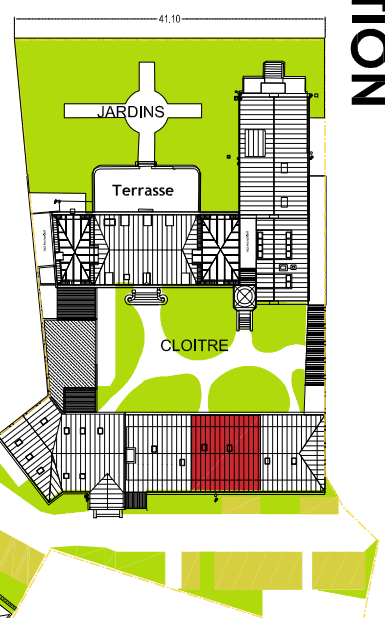
## REZ-DE-CHAUSSEE

### LOT DE COPRO 102

Echelle 1/50°

06/08/2022

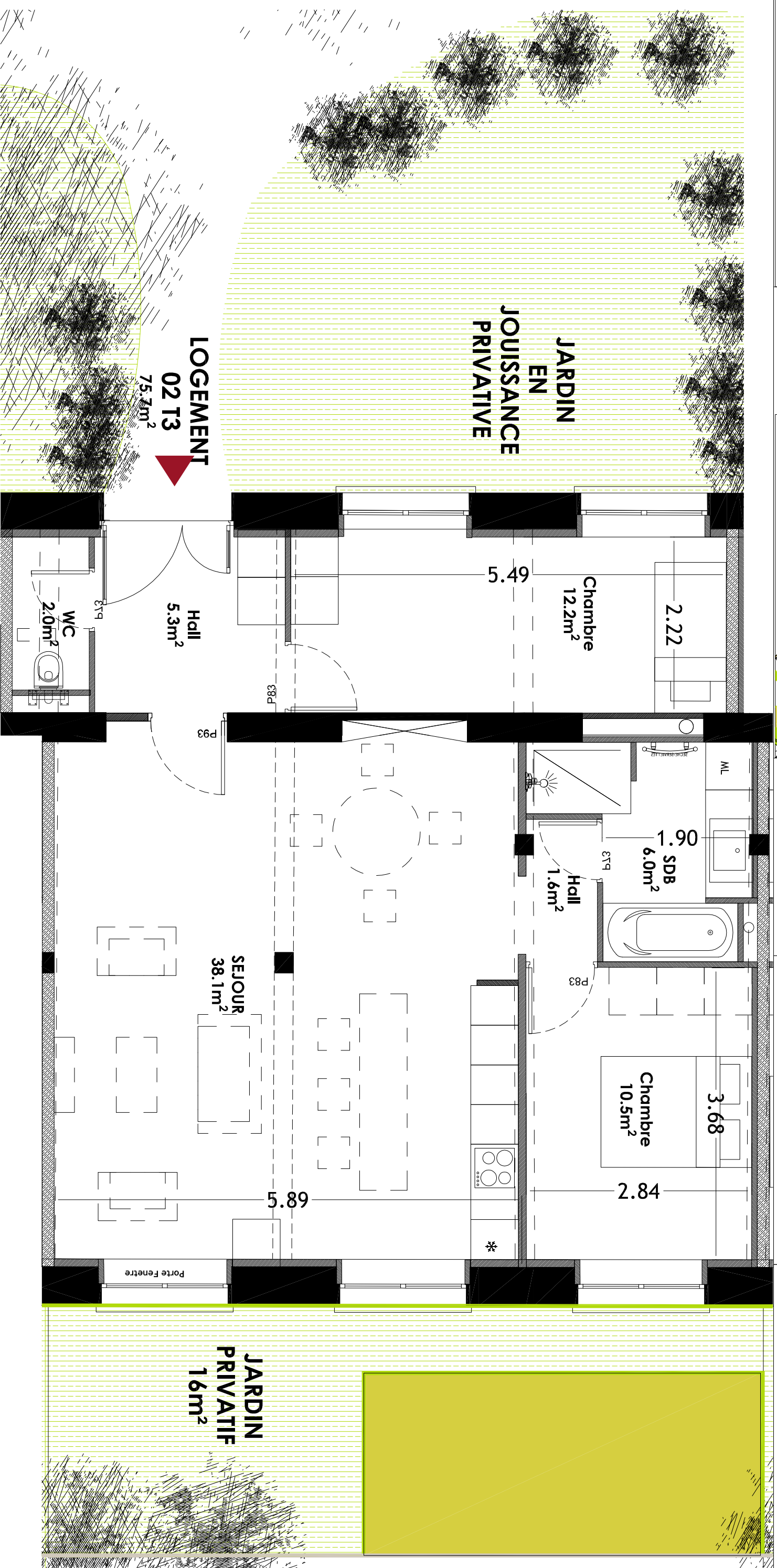
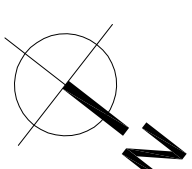
### LOCALISATION



### SURFACES

HALL ENTREE	5.30 m <sup>2</sup>
CHAMBRE 1	12.20 m <sup>2</sup>
WC	2.0 m <sup>2</sup>
SEJOUR	38.10 m <sup>2</sup>
HALL NUIT	1.60 m <sup>2</sup>
CHAMBRE 2	10.50 m <sup>2</sup>
SALE D'EAU	6.0 m <sup>2</sup>

<b>SURFACE HABITABLE TOTALE</b>	<b>75.70 m<sup>2</sup></b>
JARDINS	40.0 m <sup>2</sup>



**LOGEMENT**  
**02 T3**  
75.7m<sup>2</sup>

**JARDIN**  
**EN**  
**JOUISSANCE**  
**PRIVATIVE**

**JARDIN**  
**PRIVATIF**  
16m<sup>2</sup>



**Le Clos de**  
**l'Arbonnoise**

Restauration et rénovation complète d'un  
ancien couvent au 33, rue de Cantelieu à Lille

" La mise au point technique du chantier peut engendrer des modifications mineures  
(dimensions/retombées/Faux-platfonds...).  
Les éléments de mobilier sont présents à titre indicatif."

**PLAN PROJET**  
**Proposition d'aménagement**